



低消費電力、長寿命はもちろん
その一歩先を行く三菱のLED照明リニューアル



標準搭載した**三菱こだわりの機能**でお客様の問題を解決

三菱だけ
1

段調光機能



段調光機能
(100%⇔70%)

※GTシリーズは
100%⇔約75%

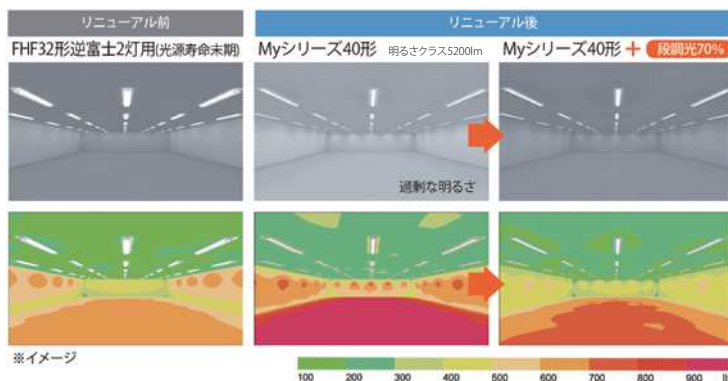
適切な明るさに抑えて
さらに節電



※AHTN・固定出力タイプにおいて

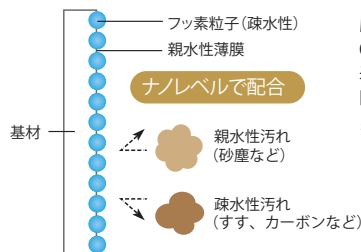
設置後でも簡単操作で100%⇔約70%の明るさ調節。

※調光率は器具により異なる



三菱だけ
2

ハイブリッド ナノコーティング



Myシリーズはライトユニット表面、GTシリーズは下面カバーに塗布。表面を清潔に保ち、汚れによる明るさの低下を防ぎます。

※一部機種を除く

三菱の特許技術
特許第4698721号 他

三菱独自の防汚技術「ハイブリッドナノコーティング」で
汚れの付着を低減。メンテナンスの手間を軽減します。

三菱だけ
3

デジタルインター フェイス搭載電源

Di

Di(デジタルインターフェイス)搭載電源により
“後付”でさまざまな機能拡張が可能になります。

Myシリーズ



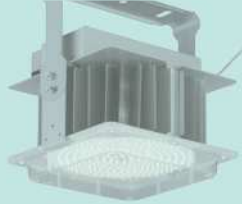
※Myシリーズ人感センサ付は専用器具

GTシリーズ



標準搭載機種はカタログのアイコンをチェック!
どんな場面で役立つ?活用例は裏面にてご紹介。

SMART QUALITY



CASE1. 段調光機能

<お悩み>



古い蛍光灯器具からLEDに
替えたけど明るすぎる…。
明るさを調節したいけど
さらにコストがかかるらしい…。

▼ 三菱で解決!

段調光機能付器具なら壁スイッチのON/OFF操作を
4回繰り返すだけで明るさを調整し、さらに節電。



蛍光灯器具の寿命末期は明るさが当初の70%程度
まで落ちていきます。そのままLED器具に替えると
明るすぎる!ということも…

三菱なら調光器やライトユニットの出力変更など
追加コストのかかる対策は不要です。



ON/OFF操作
(4回)

CASE2. ハイブリッドナノコーティング

<お悩み>



LEDは長寿命でメンテナンスフリーと
聞いていたけど、長く使うと汚れも目立つし
結局は掃除の手間がかかるな…。
天井が高いところは大変だ…。

▼ 三菱で解決!

三菱独自の防汚技術**ハイブリッドナノコーティング**で
Myシリーズは従来品と比較して汚れの付着を1/5に低減!

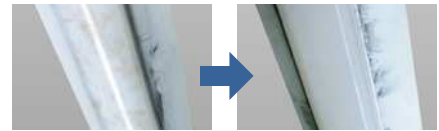


汚れによる明るさ低下を防止し
メンテナンスの手間も軽減できます。

■10年後を想定した
暴露試験結果

従来品

ハイブリッドナノコーティング



※当社基準による汚れの
多い環境下を想定した
実験を実施。
ライトユニットの汚れの
付着率を比較。

CASE3. デジタルインターフェース搭載電源

<お悩み>



会社の空スペースを会議室にしたい。
プロジェクター操作時に
調光システムを入れたいけれど、
今付いている照明器具も交換が
必要と言われてしまった…。

▼ 三菱で解決!

デジタルインターフェース搭載電源器具なら、
調光システムを導入したい場合も、照明器具はそのままに
(無線/有線)調光ユニットとコントローラの導入で対応可能。



部屋の用途変更や間仕切り変更など、調光環境の追加ご要望
にローコストで対応できます。

コンセント式
壁付コントローラ
MS7115



CASE4. デジタルインターフェース搭載電源

<お悩み>



倉庫の棚の配置換えをしたら
全然人が通らない列ができた。
常に点灯しているのはもったいない。
別置の人感センサを付けるのは
工事費がかさむ…。

▼ 三菱で解決!

デジタルインターフェース搭載電源を活かして
高天井人感センサタイプもラインアップ。



GTシリーズなら天井高10mまで検知可能な
人感センサユニットを、必要な場所だけ取り付けて
LED化+αのさらなる省エネが可能に。



不在時の動作や、点灯保持時間はリモコンで随時調整
できます。



三菱電機グループは、「より良い明日」に
向けたものづくりに取り組んでいます。

かしこく

つないで

ムダなく

三菱電機株式会社

製造会社 三菱電機照明株式会社

〒247-0056 神奈川県鎌倉市大船2-14-40 <http://www.MitsubishiElectric.co.jp/group/mff/>

三菱電機照明(株) 営業本部 照明技術相談センター 受付時間 9時~17時(土・日・祝日は除く)

LED照明器具 ☎フリーダイヤル(0120)348-027 Tel(0467)41-2736 Fax(0467)46-8861

●外観、仕様、価格は、予告なく変更させていただくことがあります。ご了承ください。また、商品の色は印刷物ですので、実際の色と多少異なる場合があります。●本カタログ掲載の商品は日本国内用ですので、日本国外では使用できません。またアフターサービスもできません。Appliances in this catalogue are designed for use in japan only and can not be used in any other country.No servicing is available outside of Japan.